

MESSSOFTWARE MYPQC

Process Quality Control
...more than just SPC

PROGRAMMIERT AUF BASIS NEUESTER MICROSOFT® TECHNOLOGIE & STANDARDS

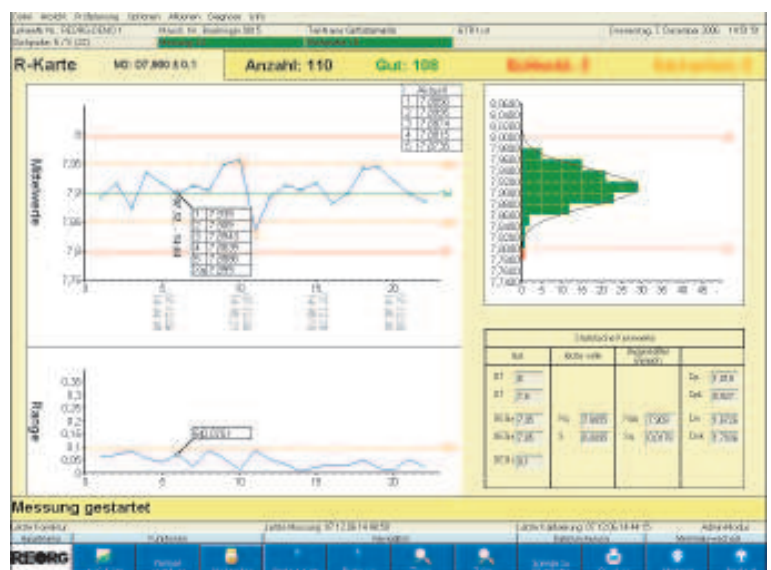


MYPQC FÜR DIE FERTIGUNG

- **Industrielle Windows®- Software**
- **Bedienbar ohne Maus**
- **Einfache Konfiguration von Ansichten**
- **Vorlagen für Seitenlayouts**
- **Übersichtliche Eingabe in Tabellenform**
- **Passwort geschützte Benutzerprofile mit unterschiedlichen Zugriffsrechten**
- **Performant und flexibel mit vielen Schnittstellen zu digitaler und analoger Messtechnik**
- **Statistische Auswertung von Schichten, Tagen und Wochen durch mehr als 125 verarbeitbare Messungen**
- **Benutzerführung mit Multimediadateien (Bilder, Fotos, Videos)**

INTEGRIERTE SOFTWAREMODULE FÜR:

- **Prüfplanung**
- **Datenerfassung, -verarbeitung und -visualisierung**
- **Online-Statistik-Auswertung**
- **Netzwerkintegration**
- **Datenablage und -export**
- **Werkzeugmaschinenkorrektur mit vielen Schnittstellen zu Bearbeitungsmaschinen**



MESSSOFTWARE MYPQC

Process Quality Control
...more than just SPC

Drop-Down-Menü für zusätzliche Konfigurationen / Optionen

Status der laufenden Produktion

Messwertliste

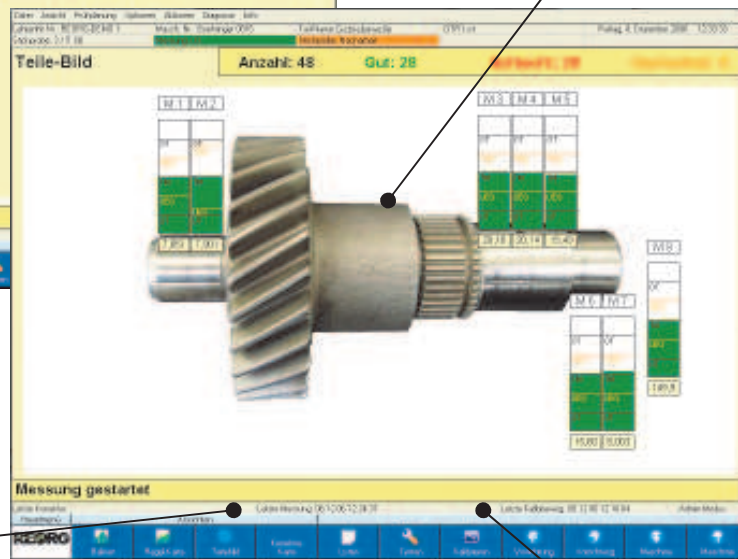
Anzahl: 48 Gut: 28

M ^r	Benennung	Ist-Wert	Balken	Letzter	TM	ABW. Soll
1	D7,85 ± 0,15	7,8511		7,8511	7,85	0,0011
2	D7,900 ± 0,1	7,9013		7,9013	7,9	0,0013
3	D20,1 ± 0,2	20,1033		20,2271	20,1	0,0033
4	D20,15 ± 0,3	20,1482		20,272	20,15	-0,0018
5	D15,5 ± 0,15	15,4925		15,5	15,5	-0,0074
6	D15,6 ± 0,1	15,6012		15,6012	15,6	0,0012
7	D8,1	8,0038		8	8	0,0038
8	L15,1	149,9954		150,1192	150	-0,0046

Messung gestartet

Einfache Konfiguration von Ansichten

Einbindung von Multimedia-Dateien



Menü für mauslose Bedienung

Statusinformation zu letzter Messung, Kalibrierung und Korrektur

Anweisungs- und Diagnoseinformation

Eingabe von Prüfplaninformationen in Tabellenform

Toleranzen		Kalibrierung	Korrektur Modus	Manuelle Korrektur	Automatische Korrektur	Diagnose	Übersicht
MNr	Benennung	NM	EM	VM	UT		
1	22.002(1) -9	22,002	21,9975	21,9976	-0,009		
2	22.002(2) -9	22,002	21,9975	21,9976	-0,009		
3	22.002(3) -9	22,002	21,9975	21,9976	-0,009		
4	30.002(1) -9	30,002	29,9975	21,9976	-0,009		
5	30.002(2) -9	30,002	29,9975	21,9976	-0,009		
6	30.002(3) -9	30,002	29,9975	21,9976	-0,009		
7	25.000(1)2/11	25	25,0065	25,0064	0,002		
8	25.000(2)2/11	25	25,0065	25,0065	0,002		



REORG Gesellschaft für Rechneranwendung, Organisation und Meßtechnik mbH

Konstantinstrasse 357
41238 Mönchengladbach

Tel. +49 (0) 2166 86973
Fax +49 (0) 2166 81441

web www.reorg.de
E-Mail info@reorg.de

